

ЛИСТ СОГЛАСОВАНИЯ
к АНПП «Восточная Вейка»

СОГЛАСОВАНО:

Начальник
С-Петербургского ЗЦ ЕС ОрВД


_____ Д.В. Исаев
«23» _____ 2012 г.
М.П.

Начальник
Сыктывкарского РЦ ЕС ОрВД


_____ В.В. Григорьев
«23» _____ 2012 г.
_____ марта



СЗ МТУ ВТ ФАВТ

Дата 04.04.2012 г. СЗПЗ-213

2012 г.



«ВОСТОЧНАЯ ВЕЯКА»

АНППП "Восточная Вейка"

08 марта 2012 г..



2
СОДЕРЖАНИЕ

Лист согласования.	0-1
Регистрация поправок аэронавигационного паспорта посадочной площадки.	0-2
Контрольный лист.	0-3
1. Географические и административные данные посадочной площадки.	1-1
2. Время работы служб и средств по обслуживанию на посадочной площадке.	1-2
3. Данные по перронам.	1-3
4. Данные по рулежным дорожкам (РД).	1-4
5. Данные по местам стоянок воздушных судов посадочной площадки.	1-5
6. Данные по местам проверок высотомеров посадочной площадки.	1-6
7. Данные по препятствиям посадочной площадки радиусом 5 км с центром в контрольной точке посадочной площадки	1-7
8. Минимумы посадочной площадки	1-8
9. Физические характеристики посадочной площадки.	1-9
10. Огни приближения и огни ВПП посадочной площадки.	1-10
11. Организация выполнения полетов на посадочной площадке.	1-11
12. Запретные зоны, зоны ограничения полетов, постоянные опасные зоны, специальные зоны.	1-12
13. Данные средств связи на посадочной площадке	1-13
14. Радионавигационные средства и средства посадки посадочной площадки.	1-14
15. Перечень карт (схем) посадочной площадки.	1-15
16. Перечень доказательной документации	1-16
Приложения	2.1
Карта посадочной площадки (кроки).	2-1
Карта наземного движения (огни и знаки руления).	2-2
Карта препятствий в R=5 км от контрольной точки посадочной площадки	2-3
Карта препятствий в R=5 км от контрольной точки посадочной площадки	2-3.1
Карта маршрутов вылета	2-4
Карта маршрутов прибытия	2-5
Карта захода на посадку по приборам	2-6
Карта захода на посадку по ПВП	2-7
Схема концентрации и перелета птиц в окрестностях посадочной площадки.	2-8
Схема расположения радиотехнического и метеорологического оборудования на посадочной площадке	2-9
Схема продольного профиля оси ВПП посадочной площадки.	2-10
Схема выполнения маневра для внеочередного захода на посадку или ухода на запасной аэродром.	2-11
Справочная информация	3-1
Регистрация сверок (проверок АНППП)	



ЛИСТ СОГЛАСОВАНИЯ

Ф.И.О. лица, ответственного за ведение паспорта посадочной площадки «Восточная Вейка»	Макаров Сергей Юрьевич	
Занимаемая должность (служба) ответственного лица.	И.о. начальника ЦИТС	
Приказ (распоряжение) о назначении ответственного лица.	Пр. №102 от 17.02.2012 г.	
Наименование службы	Подпись/дата	Расшифровка подписи
	-	-
	-	-
	-	-
	-	-
	-	-



(



КОНТРОЛЬНЫЙ ЛИСТ

Лист		Дата	
1. Титульный лист.		08 марта 2012 г.	
2. Содержание		08 марта 2012 г.	
0 - 1 Лист согласований		08 марта 2012 г.	
0 - 2 Регистрация поправок АНППП		08 марта 2012 г.	
0 - 3 Контрольный лист .		08 марта 2012 г.	
Лист	Дата	Лист	Дата
1 --1	08 марта 2012 г.	2.1	08 марта 2012 г.
1 – 2	08 марта 2012 г.	2 – 1	08 марта 2012 г.
1 – 3	08 марта 2012 г.	2 – 2	08 марта 2012 г.
1 – 4	08 марта 2012 г.	2 – 3	08 марта 2012 г.
1 – 5	08 марта 2012 г.	2 – 3.1	08 марта 2012 г.
1 – 6	08 марта 2012 г.	2 – 4	08 марта 2012 г.
1 – 7	08 марта 2012 г.	2 – 5	08 марта 2012 г.
1 – 7.1	08 марта 2012 г.	2 – 6	08 марта 2012 г.
1 – 8	08 марта 2012 г.	2 – 7	08 марта 2012 г.
1 – 9	08 марта 2012 г.	2 – 8	08 марта 2012 г.
1 – 9.2	08 марта 2012 г.	2 – 9	08 марта 2012 г.
1 – 9.3	08 марта 2012 г.	2 – 10	08 марта 2012 г.
1 – 10	08 марта 2012 г.	2 – 11	08 марта 2012 г.
1 – 11	08 марта 2012 г.	3 – 1	08 марта 2012 г.
1 – 12	08 марта 2012 г.		
1 – 13	08 марта 2012 г.		
1 – 14	08 марта 2012 г.		
1 – 15	08 марта 2012 г.		
1 – 16	08 марта 2012 г.		
Лист		Дата	
Регистрация сверок (проверок АНППП)		08 марта 2012 г.	
В настоящем экземпляре сброшюровано 37 (тридцать семь) листов.			



1. ГЕОГРАФИЧЕСКИЕ И АДМИНИСТРАТИВНЫЕ ДАННЫЕ ПОСАДОЧНОЙ ПЛОЩАДКИ «Восточная Вейка»

№ п.п.	Наименования аэронавигационных данных (АНД)	Значение элемента АНД	Доказательная документация
1	2	3	4
1.1	Указатель (индекс) местоположения посадочной площадки	-	
1.2	Название	«Восточная Вейка»	
1.3	Наименование собственника посадочной площадки	ООО «РН-Северная нефть»	
1.4	Юридический адрес собственника посадочной площадки.	169710, Республика Коми, г. Усинск, ул. Приполярная д.1	
1.5	Номер телефона собственника посадочной площадки	8 (82144) 28 – 5 - 97	
1.5.1	Номер телефона старшего авиационного начальника посадочной площадки	8 (82144) 29 – 6 - 23	
1.6	Номер факса собственника посадочной площадки	8 (82144) 27 – 5 - 66	
1.7	E-mail собственника посадочной площадки	reception@nordoil.ru	
1.7/1	E-mail старшего авиационного начальника посадочной площадки	syumakarov@nordoil.ru	
1.8	Полное название ближайшего к аэродрому крупного населенного пункта	г. Усинск	(8)
1.9	Направление и расстояние от центра города или населенного пункта	81 км северо-восточнее г. Усинск	(8)
1.10	Координаты местоположения контрольной точки посадочной площадки (ПМ №1) (широта, долгота в градусах, минутах и секундах)	66°38'44" N 058°14'25" E	(1)
1.11	Система координат	ПЗ – 90.02	(1)
1.12	Вид покрытия ВПП посадочной площадки	Ж/б литы ПАГ-14	(10)
1.13	Превышение (абсолютная высота) контрольной точки посадочной площадки (м)	107,2 м	(1)
1.14	Магнитное склонение посадочной площадки (в градусах)	23Е	(1)
1.15	Ограничения на посадку на ВПП	13.0 тонн	(10)
1.16	Подразделения, базирующиеся на посадочной площадке	нет	-



2. ВРЕМЯ РАБОТЫ СЛУЖБ И СРЕДСТВ ПО ОБСЛУЖИВАНИЮ ПОСАДОЧНОЙ ПЛОЩАДКИ «Восточная Вейка»

№ п.п.	Наименования аэронавигационных данных (АНД)	Значение элемента АНД	Доказательная документация
1	2	3	4
2.1	Администрация посадочной площадки	ПН-ПТ: 0800-1800 (МСК) СБ, ВС, праздничные дни не работает	-
2.2	Посадочная площадка	По запросу	
2.3	Таможня и иммиграционная служба	-	
2.4	Медицинская и санитарная служба	-	
2.5	Бюро САИ по проведению инструктажа	-	
2.6	Бюро информации ОВД	-	
2.7	Метеорологическое бюро по проведению инструктажа	-	
2.8	Служба воздушного движения (ОВД)	-	
2.9	Служба заправки топливом	-	
2.10	Служба оформления и обработки	-	
2.11	Служба обеспечения безопасности	-	
2.12	Служба противообледенительной обработки	-	
2.13	Служба поискового и аварийно-спасательного обеспечения полетов	-	
2.14	Служба обеспечения бортовым питанием	-	
2.15	Медицинская служба	-	
2.16	Аэродромная служба	-	



3. ДАННЫЕ ПО ПЕРРОНАМ ПОСАДОЧНОЙ ПЛОЩАДКИ «Восточная Веяка»

№ п.п.	Наименования аэронавигационных данных (АНД)	Значение элемента АНД	Доказательная документация
Перроны на посадочной площадке отсутствуют.			
1	2	3	4
3.1	Наименование перрона	-	
3.1.1	Тип покрытия перрона	-	
3.1.2	Прочность покрытия перрона (PCN) ¹⁾	-	
3.1.3	Обозначение точки границы перрона	-	
3.1.4	Координаты точки границы перрона (широта, долгота в градусах, минутах, секундах)	-	

¹⁾ PCN – классификационное число покрытия ВПП.



**4. ДАННЫЕ ПО РУЛЕЖНЫМ ДОРОЖКАМ (РД)
ПОСАДОЧНОЙ ПЛОЩАДКИ «Восточная Вейка»**

№ п.п.	Наименования аэронавигационных данных (АНД)	Значение элемента АНД	Доказательная документация
Рулежные дорожки на посадочной площадке отсутствуют.			
1	2	3	4
4.1	РД:	-	
4.1.1	Обозначение РД	-	
4.1.2	Тип покрытия РД	-	
4.1.3	Прочность покрытия РД (PCN)	-	
4.1.4	Протяженность РД (м)	-	
4.1.5	Ширина РД (м)	-	
4.1.6	Маркировка РД	-	
4.1.7	Истинный пеленг (азимут) РД (в градусах и сотых долях градуса)	-	
4.1.8	Магнитный пеленг (азимут) РД (в градусах и сотых долях градуса)	-	
4.2	РД:	-	
...	...	-	



**5. ДАННЫЕ ПО МЕСТАМ СТОЯНОК ВОЗДУШНЫХ СУДОВ
ПОСАДОЧНОЙ ПЛОЩАДКИ «Восточная Вейка»**

№ п.п.	Наименования аэронавигационных данных (АНД)	Значение элемента АНД	Доказательная документация
Отдельные стоянки ВС на посадочной площадке отсутствуют. Для стоянок используется место приземления посадочной площадки.			
1	2	3	4
5.1	Обозначение (№ стоянки)	Н	(2)
5.1.1	Координаты местоположения точки установки переднего колеса (широта, долгота в градусах, минутах, секундах)	66°38'44" N 058°14'25" E	(1)
5.1.2	Прочность покрытия (PCN)	(PCN 25/R/B/X/T)	(1)
5.1.3	Тип покрытия	Ж/б плиты ПАГ - 14	(1)



**6. ДАННЫЕ ПО МЕСТАМ ПРОВЕРОК ВЫСОТОМЕРОВ
ПОСАДОЧНОЙ ПЛОЩАДКИ «Восточная Вейка»**

№ п.п.	Наименования аэронавигационных данных (АНД)	Значение элемента АНД	Доказательная документация
Специальных мест проверок высотомеров на посадочной площадке нет.			
1	2	3	4
6.1	Местоположение	TLOF	(2)
6.2	Превышение (абсолютная высота) (м)	107,5	(1)
6.3	Геодезическая высота ¹⁾ (м)	112,1	(1)

¹⁾ Геодезическая высота – высота, измеренная относительно поверхности эллипсоида.



**7. ДАННЫЕ ПО ПРЕПЯТСТВИЯМ ПОСАДОЧНОЙ ПЛОЩАДКИ
В РАДИУСЕ 5 КМ С ЦЕНТРОМ В КОНТРОЛЬНОЙ ТОЧКЕ
ПОСАДОЧНОЙ ПЛОЩАДКИ «Восточная Вейка»**

Идентификатор (№ п.п.) препятствия	Наименование препятствия	Широта препятствия (в градусах, минутах, секундах)	Долгота препятствия (в градусах, минутах, секундах)	Превышение (абсолютная высота) (м)	Геодетическая высота (м)	Вид / цвет маркировки	Доказательная документация
1	2	3	4	5	6	7	8
7.1 Препятствия в радиусе 5 км от контрольной точки посадочной площадки							
200001 ¹⁾	Контур леса 1	66°38'47"	58°14'15"	115,5	120,4	Нет	(1)
200002	Контур леса 1	66°38'47"	58°14'21"	115,6	120,5	Нет	
200003	Контур леса 1	66°38'42"	58°14'29"	116,1	121,0	Нет	
200004	Контур леса 1	66°38'43"	58°14'14"	116,4	121,3	Нет	
200005	Контур леса 1	66°38'41"	58°14'16"	116,5	121,5	Нет	
200006	Контур леса 1	66°38'45"	58°14'18"	116,6	121,5	Нет	
200007	Контур леса 1	66°38'47"	58°14'11"	117,1	122,0	Нет	
200008	Контур леса 1	66°38'41"	58°14'14"	117,2	122,1	Нет	
200009	Контур леса 1	66°38'40"	58°14'09"	118,7	123,6	Нет	
200010	Контур леса 1	66°38'40"	58°14'18"	118,9	123,8	Нет	
200011	Контур леса 1	66°38'44"	58°14'17"	119,2	124,1	Нет	
200012	Контур леса 1	66°38'40"	58°14'21"	119,3	124,2	Нет	
200013	Контур леса 1	66°38'41"	58°14'26"	119,5	124,4	Нет	
200014	Контур леса 1	66°38'40"	58°14'24"	119,7	124,6	Нет	
200015	Контур леса 1	66°38'40"	58°14'17"	120,3	125,2	Нет	
200016	Фонарь мет. с ТВ тарелкой	66°38'38"	58°13'51"	120,7	125,6	Нет	
200017	Антенна	66°38'38"	58°13'48"	121,2	126,1	Красные огни	
200018	Контур леса 2	66°38'39"	58°13'55"	128,1	133,0	Нет	
200019	Радиомачта	66°38'37"	58°13'51"	129,0	133,9	Красные огни	
200020	Контур леса 2	66°38'37"	58°13'48"	129,0	133,9	Нет	
200021	Контур поросли 1	66°38'48"	58°14'26"	107,2	112,1	Нет	
200022	Контур поросли 2	66°38'42"	58°14'18"	107,6	112,5	Нет	
200023	Мет. столбик	66°38'43"	58°14'24"	108,0	113,0	Нет	
200024	Мет. столбик	66°38'44"	58°14'25"	108,1	113,0	Нет	
200025	Мет. столбик	66°38'44"	58°14'25"	108,1	113,0	Нет	
200026	Мет. столбик	66°38'43"	58°14'24"	108,2	113,1	Нет	
200027	Контур леса 1	66°38'47"	58°14'33"	110,4	115,3	Нет	
200028	Контур леса 1	66°38'50"	58°14'24"	111,7	116,6	Нет	
200029	Мет. мачта ветроуказателя	66°38'46"	58°14'27"	112,1	117,0	Нет	
200030	Контур леса 1	66°38'49"	58°14'30"	112,4	117,3	Нет	
200031	Контур леса 1	66°38'48"	58°14'20"	112,9	117,8	Нет	
200032	Контур леса 1	66°38'45"	58°14'33"	113,1	118,0	Нет	
200033	Контур леса 1	66°38'44"	58°14'37"	113,7	118,6	Нет	
200034	Контур леса 1	66°38'49"	58°14'21"	113,9	118,8	Нет	
200035	Контур леса 1	66°38'43"	58°14'34"	114,3	119,3	Нет	



200036	Контур леса 1	66°38'46"	58°14'31"	114,6	119,5	Нет	
200037	Контур леса 1	66°38'44"	58°14'34"	114,6	119,5	Нет	
200038	Контур леса 1	66°38'46"	58°14'19"	114,7	119,6	Нет	
200039	Контур леса 1	66°38'48"	58°14'32"	114,8	119,7	Нет	
200040	Контур леса 1	66°38'47"	58°14'15"	115,5	120,4	Нет	
200041	Контур леса 1	66°38'47"	58°14'21"	115,6	120,5	Нет	

200001¹⁾, где

2 - район в радиусе 5 км от КТПП

00001 - номер препятствия



8. МИНИМУМЫ ПОСАДОЧНОЙ ПЛОЩАДКИ «Восточная Веяка»

№ п.п.	Наименование элемента аэронавигационных данных (АНД)	Значение элемента АНД	Доказательная документация
<p>Полеты на посадочную площадку «Восточная Веяка» осуществляются по ПВП и минимумы посадочной площадки «Восточная Веяка» для полетов ВС по ПВП днем и ночью определяются Правилами визуальных полетов в соответствии со статьями 3.33, 3.33.1, 3.33.2, 3.112 ФАП «Подготовка и выполнение полетов в гражданской авиации Российской Федерации»;</p>			
1	2	3	4
8.1	Минимумы посадочной площадки для взлета		
8.1.1	Тип ВС	-	-
8.1.1.1	Ннго	-	-
8.1.1.2	Видимость с огнями ВПП день	-	-
8.1.1.3	Видимость с огнями ВПП ночь	-	-
8.1.1.4	Видимость без огней ВПП день	-	-
8.1.1.5	Видимость без огней ВПП ночь	-	-
8.2	Минимумы посадочной площадки для посадки	-	-
8.2.1	Тип ВС	-	-
8.2.1.1	РМС (ИЛС) Авт	-	-
8.2.1.2	РМС (ИЛС) Дир	-	-
8.2.1.3	РМС (ИЛС) ПСП	-	-
8.2.1.4	РСП/ОСП	-	-
8.2.1.5	РСП	-	-
8.2.1.6	ОСП	-	-
8.2.1.7	ОПРС	-	-
8.2.1.8	ОПРС обратного старта	-	-
8.2.1.9	ВЗП	-	-



**9. ФИЗИЧЕСКИЕ ХАРАКТЕРИСТИКИ ВПП
ПОСАДОЧНОЙ ПЛОЩАДКИ «Восточная Вейка»**

№ п.п.	Наименования аэронавигационных данных (АНД)	Значение элемента АНД	Доказательная документация
1	2	3	4
9.1	Обозначение ВПП	Место приземления №1	
9.1.1	Класс ВПП	-	
9.1.2	Длина ВПП (м)	-	
9.1.3	Ширина ВПП (м)	-	
9.1.4	Прочность искусственного покрытия ВПП (PCN)	-	
9.1.5	Координаты порога ВПП (шиота, долгота в градусах, минутах, секундах)		
9.1.6	Абсолютная высота порога ВПП (м)		
9.1.7	Истинный азимут (пеленг) ВПП (в градусах)		
9.1.8	Магнитный азимут (пеленг) ВПП (в градусах)		
9.1.9	Тип посадочной площадки	На уровне поверхности	(2)
9.1.10	Координаты геометрического центра TLOF (широта, долгота в градусах, минутах, секундах)	66°38'44" N 058°14'25" E	(1)
9.1.11	Длина зоны приземления и отрыва (TLOF) (м)	18 м	(2)
9.1.12	Ширина зоны приземления и отрыва (TLOF) (м)	12 м	
9.1.13	Уклон TLOF	-	-
9.1.14	Тип поверхности TLOF	Ж/б плиты ПАГ-14	(2)
9.1.15	Несущая способность зоны TLOF (т.).	13 т (PCN 25/R/B/X/T)	(10)
9.1.16	Превышение (абсолютная высота) TLOF (м)	107,2 м	(1)
9.1.17	Тип зоны конечного этапа захода на посадку и взлета (FATO).	Необорудованная	(2)
9.1.18	Истинный пеленг FATO	133,1°/313,1°	(1)
9.1.19	Длина FATO (м)	18 м	(2)
9.1.20	Ширина FATO (м).	12 м	(2)
9.1.21	Уклон FATO	-	-
9.1.22	Тип поверхности FATO	Ж/б плиты ПАГ-14	(2)
9.1.23	Длина зоны безопасности (м)	-	-
9.1.24	Ширина зоны безопасности (м)	-	-
9.1.25	Тип поверхности зоны безопасности	-	-
9.1.26	Длина полосы свободной от препятствий	-	-
9.1.27	Сектор свободный от препятствий	-	-



**10. ОГНИ ПРИБЛИЖЕНИЯ И ОГНИ ПОСАДОЧНОЙ ПЛОЩАДКИ
«Восточная Вейка»**

№ п.п.	Наименования аэронавигационных данных (АНД)	Значение элемента АНД	Доказате льная документ ация
1	2	3	4
10.1	Обозначение ВПП	-	
10.1.1	Тип системы огней приближения	-	-
10.1.2	Протяженность системы огней приближения	-	-
10.1.3	Сила света системы огней приближения	-	-
10.1.4	Огни порога ВПП (входные)	-	-
10.1.5	Огни фланговых горизонтов зоны приземления	-	-
10.1.6	Система визуальной индикации глиссады	-	-
10.1.7	Наклон глиссады	-	-
10.1.8	Местоположение системы визуальной индикации глиссады	-	-
10.1.9	Протяженность огней зоны приземления ВПП	-	-
10.1.10	Протяженность огней осевой линии ВПП	-	-
10.1.11	Сила света огней осевой линии ВПП	-	-
10.1.12	Интервалы установки огней осевой линии ВПП	-	-
10.1.13	Цвет огней осевой линии ВПП	-	-
10.1.14	Протяженность посадочных (боковых) огней ВПП.	-	(9)
10.1.15	Интервалы установки посадочных (боковых) огней ВПП.	-	(9)
10.1.16	Сила света посадочных (боковых) огней ВПП.	-	(9)
10.1.17	Цвет посадочных (боковых) огней ВПП.	-	(9)
10.1.18	Цвет ограничительных огней ВПП	-	-
10.1.19	Огни фланговых горизонтов зоны торможения	-	-



11. ОРГАНИЗАЦИЯ ВЫПОЛНЕНИЯ ПОЛЕТОВ НА ПОСАДОЧНОЙ ПЛОЩАДКЕ «Восточная Вейка»

№ п.п.	Наименования аэронавигационных данных (АНД)	Значение элемента АНД	Доказательная документация
1	2	3	4
11.1.	Границы района посадочной площадки	Своего района у посадочной площадки нет.	(3)
11.1.1	Координаты точек боковых границ	-	
11.1.2	Обозначение точки	-	
11.1.3	Координаты точки (широта, долгота в градусах, минутах, секундах)	-	
11.2	Нижняя граница (м)	-	
11.3	Верхняя граница (м)	-	
11.4	Класс воздушного пространства в районе посадочной площадки	«G» (Район полетной информации Усинск)	
11.4	Наименование маршрута (при наличии)	-	
11.4.1	Последовательность точек пути маршрута	-	
11.5	Высота перехода (м) (абсолютное значение)	-	
11.6	Высота перехода (м) (относительное значение)	-	
11.7	Дополнительная информация, необходимая для организации выполнения полетов на посадочной площадке.	-	



12. ЗАПРЕТНЫЕ ЗОНЫ, ЗОНЫ ОГРАНИЧЕНИЯ ПОЛЕТОВ, ПОСТОЯННЫЕ ОПАСНЫЕ ЗОНЫ, СПЕЦИАЛЬНЫЕ ЗОНЫ

№ п.п.	Наименования аэронавигационны х данных (АНД)	Значение элемента АНД	Доказате льная документ ация
1	2	3	4
Запретных зон, зон ограничения полетов, постоянных опасных зон и специальных зон в радиусе 5 км от посадочной площадки нет.			
12.1	Наименование зоны	-	
12.1.1	Обозначение зоны	-	
12.1.2	Координаты боковых границ или центра зоны (широта, долгота в градусах, минутах и секундах)	-	
12.1.3	Верхняя граница	-	
12.1.4	Нижняя граница	-	
12.1.5	Время действия	-	
12.1.6	Примечание	-	



**13. ДАННЫЕ СРЕДСТВ СВЯЗИ
ПОСАДОЧНОЙ ПЛОЩАДКИ «Восточная Вейка»**

№ п.п.	Наименования аэронавигационных данных (АНД)	Значение элемента АНД	Доказательная документация
Своих средств связи на посадочной площадке нет. На посадочной площадке осуществляется полетно-информационное обслуживание органами ОВД Усинского МДП и Сыктывкарского РЦ ЕС ОрВД.			
1	2	3	4
13.1	Обозначение службы	Усинский МДП	(3)
13.1.1	Позывной	Усинск-район	
13.1.2	Частота Mhz	129,3	
13.1.3	Часы работы (UTC) ¹⁾	По регламенту работы МДП «Усинск».	
13.1.4	Примечание	-	
13.2	Обозначение службы	Сыктывкарский РЦ ЕС ОрВД	(3)
13.2.1	Позывной	Сивкар-контроль	
13.2.2	Частота Mhz	131,1	
13.2.3	Часы работы (UTC) 1)	Вне регламента работы МДП «Усинск».	
13.2.4	Примечание	-	

¹⁾ UTC – всемирное координированное время.



**14. РАДИОНАВИГАЦИОННЫЕ СРЕДСТВА И СРЕДСТВА ПОСАДКИ
ПОСАДОЧНОЙ ПЛОЩАДКИ «Восточная Веяка»**

№ п.п.	Наименования аэронавигационных данных (АНД)	Значение элемента АНД	Доказательная документация
1	2	3	4
Радионавигационных средств и средств посадки на посадочной площадке нет.			
14.1	Тип и категория средства	-	-
14.1.1	Магнитное склонение антенны	-	
14.1.2	Позывной	-	
14.1.3	Частота	-	
14.1.4	Магнитное склонение станции	-	
14.1.5	Координаты места установки антенны (широта, долгота в градусах, минутах, секундах и сотых долях секунды)	-	
14.1.6	Часы работы (UTC)	-	
14.1.7	Примечание	-	



15. ПЕРЕЧЕНЬ КАРТ (СХЕМ) ПОСАДОЧНОЙ ПЛОЩАДКИ

1. Карта посадочной площадки (кроки).
2. Карта наземного движения (огни и знаки руления).
3. Карты препятствий в R=5 км от контрольной точки посадочной площадки.
4. Карта маршрутов вылета и прибытия.
5. Карта захода на посадку по приборам.
6. Карта захода на посадку по ПВП.
7. Схема концентрации и перелета птиц в окрестностях посадочной площадки.
8. Схема расположения радиотехнического и метеорологического оборудования на посадочной площадке.
9. Схема продольного профиля оси ВПП посадочной площадки.
10. Схема выполнения маневра для внеочередного захода на посадку или ухода на запасной аэродром.



16. ПЕРЕЧЕНЬ ДОКАЗАТЕЛЬНОЙ ДОКУМЕНТАЦИИ

1. Технический отчет о выполнении геодезических работ по съемке высотных препятствий от 30.01.2012г.

2. Акт обследования посадочной площадки «Восточная Веяка» на соответствие требованиям НГЭА и ФАП «Требования к посадочным площадкам, расположенным на участке земли или акватории», утвержденными приказом Минтранса от 04.03.2011 г. №69.

3. Приказ Минтранса России №253 от 22.09.2011 года «Об утверждении границ зон и районов ЕС ОрВД РФ, границ районов аэродромов, аэроузлов, вертодромов, границ классов воздушного пространства».

4. Приказ Минтранса России №238 от 06.09.2011 года «Об установлении постоянных опасных зон».

5. Приказ Минтранса России №237 от 06.09.2011 года «Об установлении запретных зон».

6. Приказ Минтранса России №252 от 22.09.2011 года «Об установлении зон ограничения полетов».

7. Приказ Минтранса России №273 от 24.10.2011 года «Об утверждении маршрутов обслуживания воздушного движения».

8. Топокарта изд. Ген.штаба, масштаб 1:50000, 1989 года выпуска.

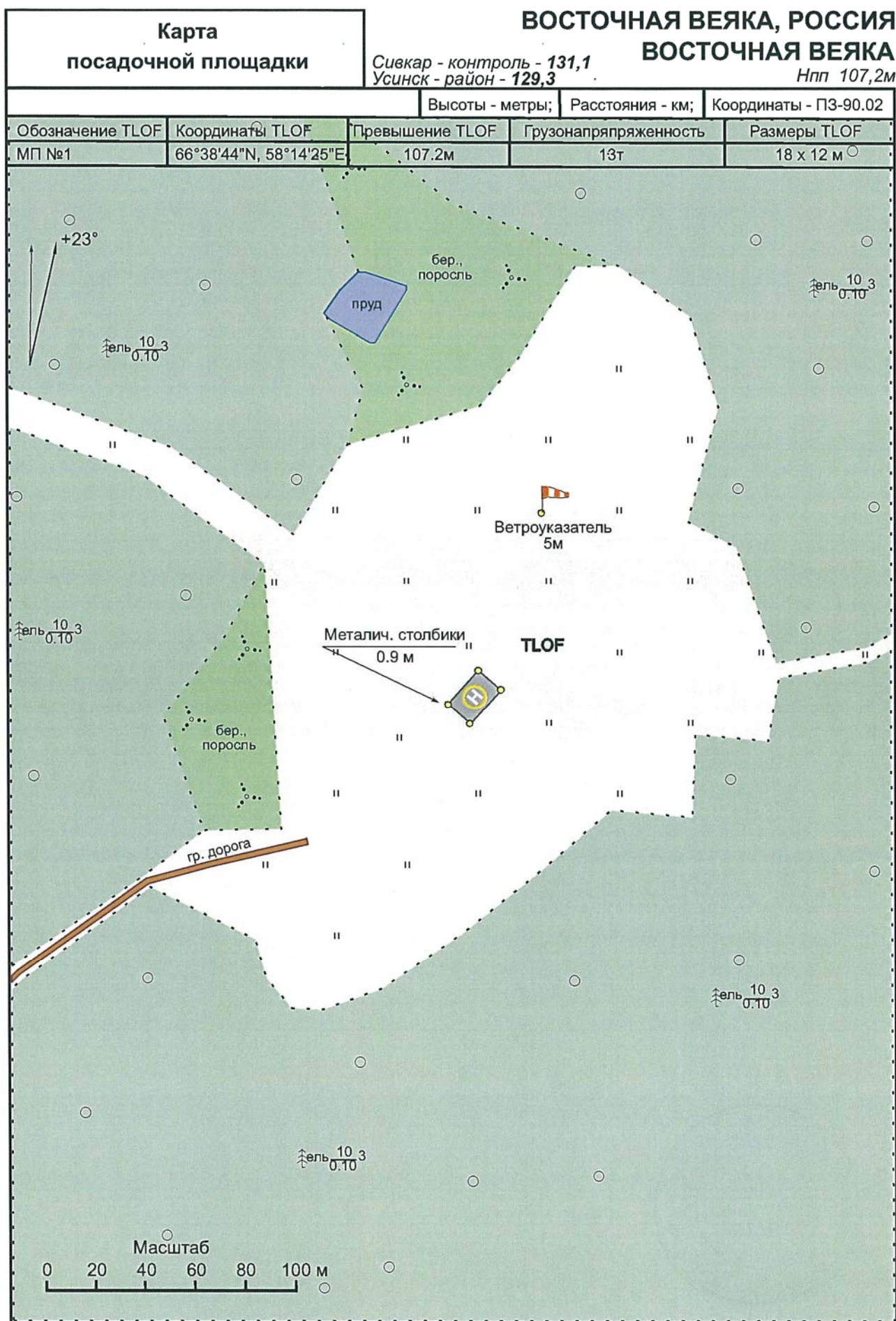
9. Акт обследования светосигнального оборудования посадочной площадки «Восточная Веяка».

10. Таблица соответствия прочности и состояние поверхности элементов посадочной площадки «Восточная Веяка» требованиям НГЭА.



2. ПРИЛОЖЕНИЯ







Карта
наземного движения
(огни и знаки руления)

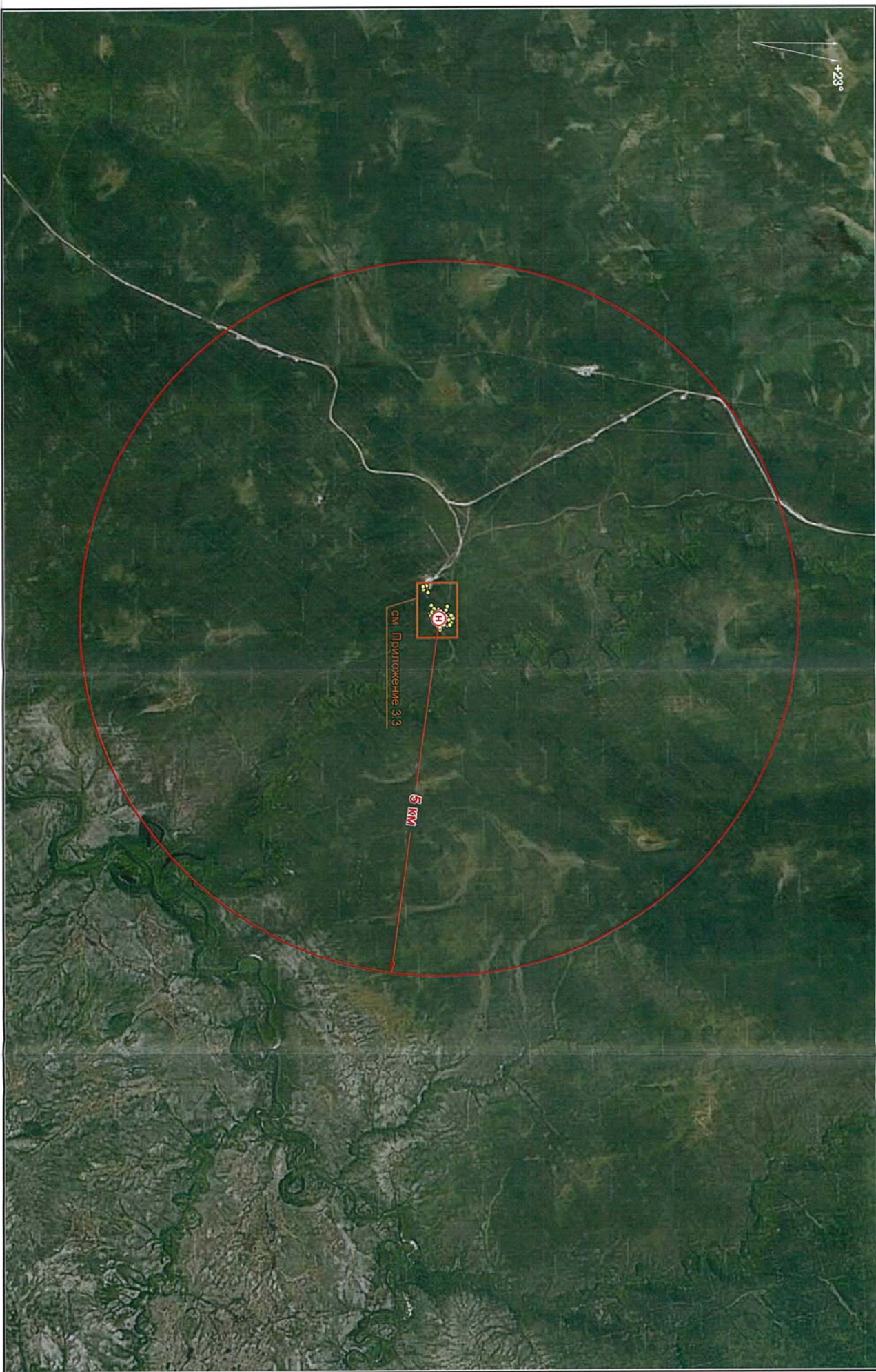
ВОСТОЧНАЯ ВЕЯКА, РОССИЯ
ВОСТОЧНАЯ ВЕЯКА



На посадочной площадке
МС и РД отсутствуют, огни и знаки руления
не установлены



Карта
препятствий в радиусе 5 км от
контрольной точки посадочной площадки

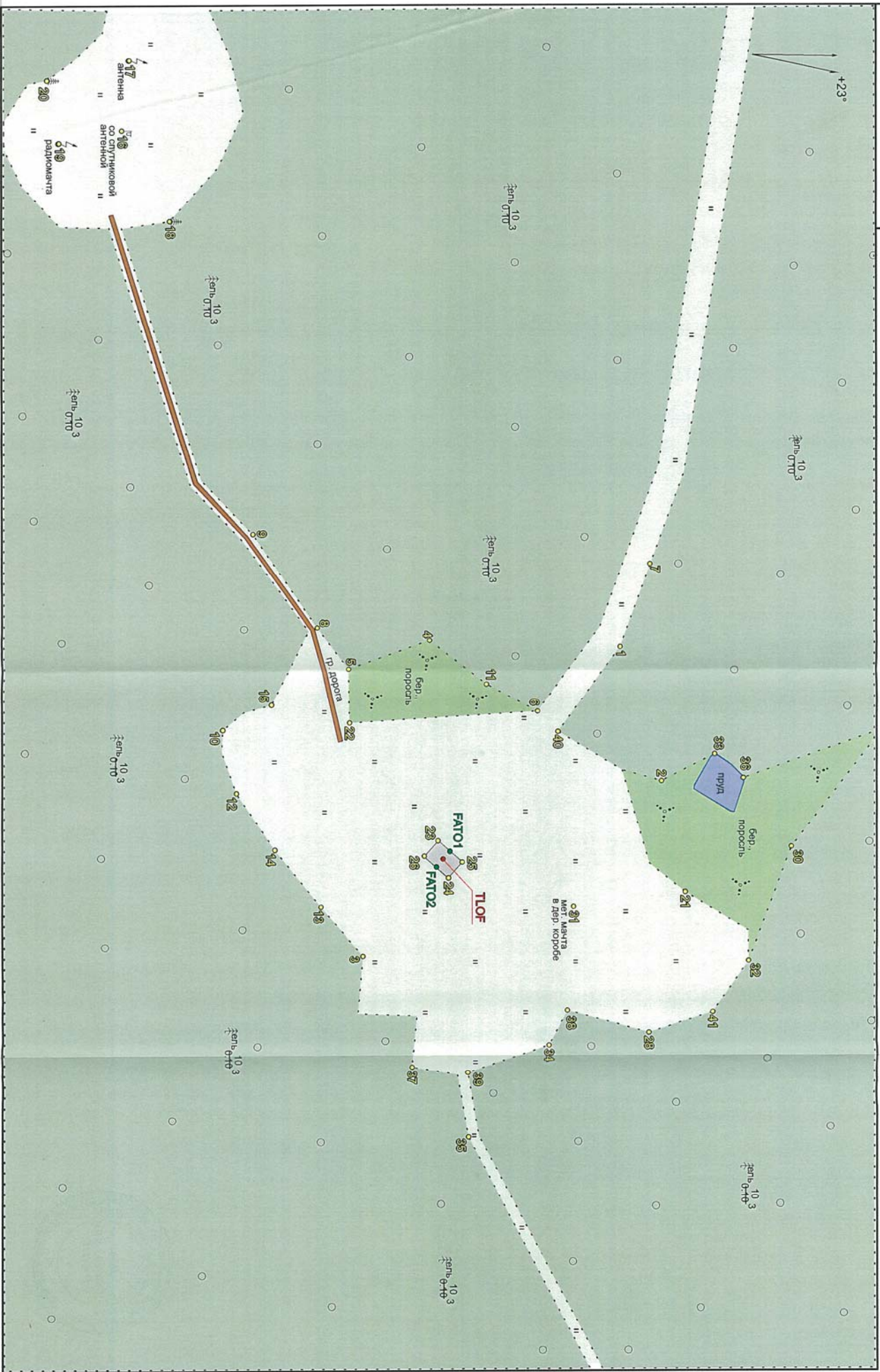


ВОСТОЧНАЯ ВЕЯКА, РОССИЯ
ВОСТОЧНАЯ ВЕЯКА



Карта препятствий
в радиусе 5 км от контрольной
точки посадочной площадки

ВОСТОЧНАЯ ВЕЯКА, РОССИЯ
ВОСТОЧНАЯ ВЕЯКА





Карта
маршрутов вылета по ПВП

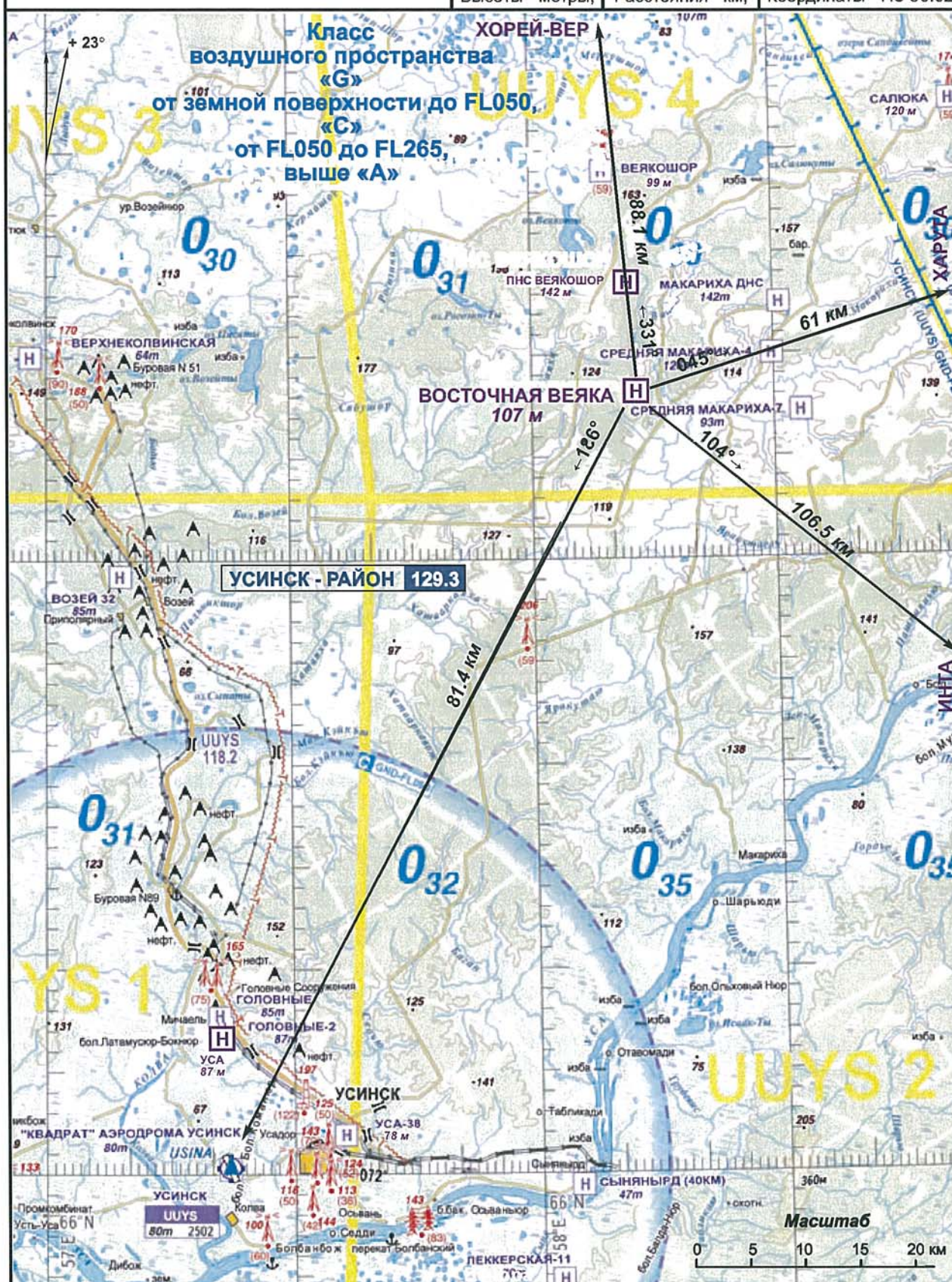
ВОСТОЧНАЯ ВЕЯКА, РОССИЯ

Сивкар - контроль 131.1
Усинск - район 129.3

ВОСТОЧНАЯ ВЕЯКА

Нпп 107,2

Высоты - метры; Расстояния - км; Координаты - ПЗ-90.02







Карта
захода на посадку по приборам

ВОСТОЧНАЯ ВЕЯКА, РОССИЯ

ВОСТОЧНАЯ ВЕЯКА

Нпп **107,2**

Высоты - метры;

Расстояния - км;

Координаты - ПЗ-90.02

Схемы
захода на посадку по приборам не разрабатывались



Карта
захода на посадку по ПВП

ВОСТОЧНАЯ ВЕЯКА, РОССИЯ

ВОСТОЧНАЯ ВЕЯКА

Сивкар - контроль 131.1
Усинск - район 129.3

Нпп 107,2

Высоты - метры; Расстояния - км; Координаты - ПЗ-90.02

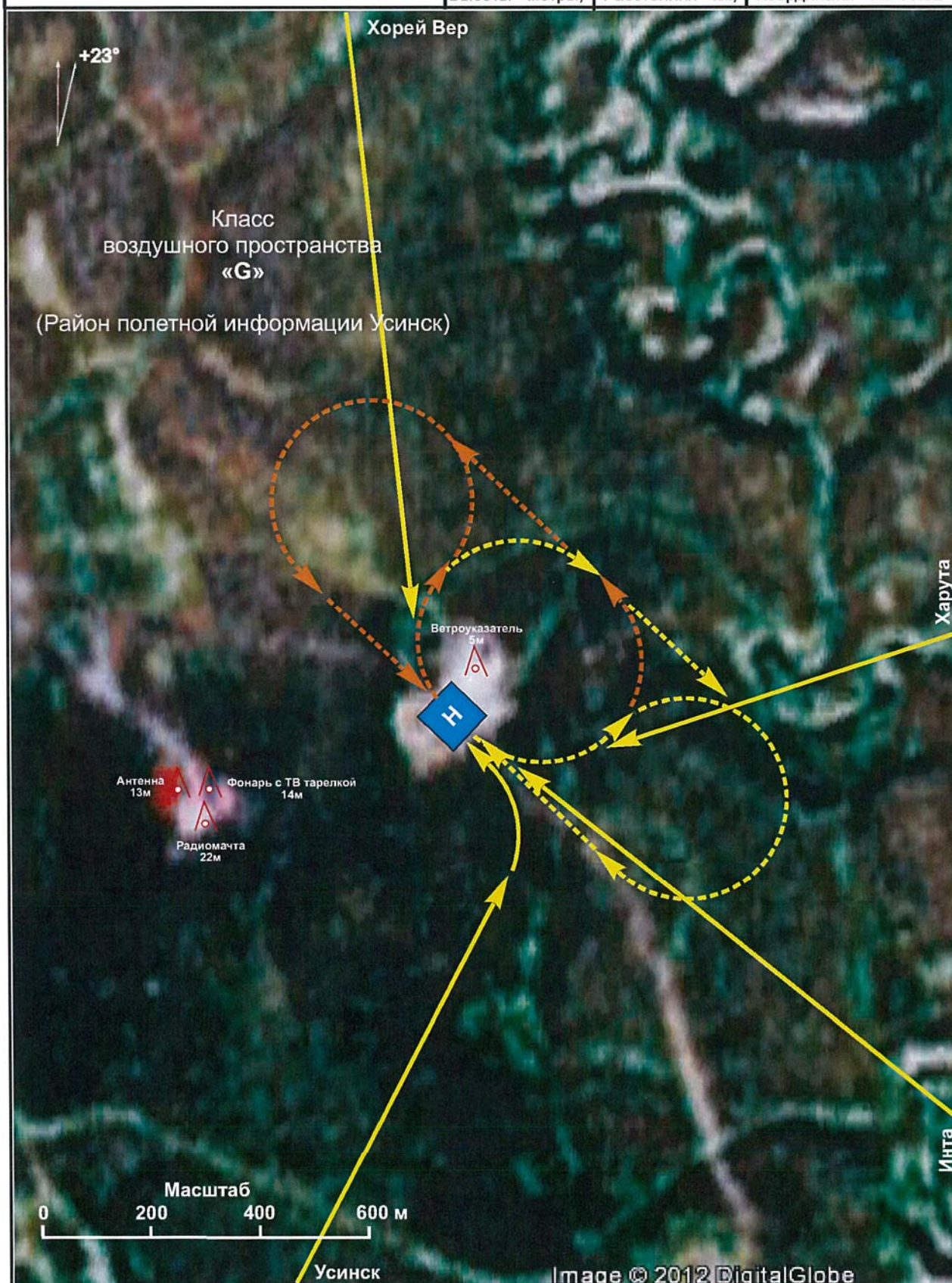




Схема
концентрации и перелета птиц
в окрестностях посадочной площадки

ВОСТОЧНАЯ ВЕЯКА, РОССИЯ
ВОСТОЧНАЯ ВЕЯКА

Наблюдения за концентрацией
и перелетом птиц в окрестностях посадочной площадки
не производились



Схема
размещения радиотехнического
и метеорологического оборудования

ВОСТОЧНАЯ ВЕЯКА, РОССИЯ
ВОСТОЧНАЯ ВЕЯКА

На посадочной площадке
радиотехническое и метеорологическое оборудование
не установлено



**Схема
продольного профиля оси ВПП
посадочной площадки**

**ВОСТОЧНАЯ ВЕЯКА, РОССИЯ
ВОСТОЧНАЯ ВЕЯКА**

Высоты - метры; Расстояния - км; Координаты - ПЗ-90.02

**Съемка
продольного профиля оси ВПП
посадочной площадки
не производилась**



**Схема
выполнения маневра для
внеочередного захода на посадку
или ухода на запасной аэродром**

**ВОСТОЧНАЯ ВЕЯКА, РОССИЯ
ВОСТОЧНАЯ ВЕЯКА**

Высоты - метры; Расстояния - км; Координаты - ПЗ-90.02

**Схема не разработана
ввиду отсутствия зон ожидания в районе
посадочной площадки**



3. СПРАВОЧНАЯ ИНФОРМАЦИЯ



РЕГИСТРАЦИЯ СВЕРОК (ПРОВЕРОК) АНПП

[illegible]

